

SERVIR Centroamérica

Conectando las Comunidades con el Espacio

VISION GENERAL

La Agencia de los Estados Unidos para el Desarrollo Internacional (USAID) y la NASA, a través del Plan de Emergencia del Presidente de los Estados Unidos para la Adaptación y la Resiliencia (PREPARE), anunciaron una inversión al Centro Agronómico Tropical de Investigación y Enseñanza (CATIE) para establecer un nuevo centro SERVIR en América Central. Este centro aprovechará los datos satelitales para apoyar la toma de decisiones climáticas basadas en evidencias a nivel local, nacional, y regional, reforzando la resiliencia de una de las regiones del mundo más vulnerables al clima.



COSTO ESTIMADO
\$ 8,285,000



PERÍODO DE TIEMPO:
July, 2024, to June 30, 2029



SOCIOS:
USAID, NASA, CATIE

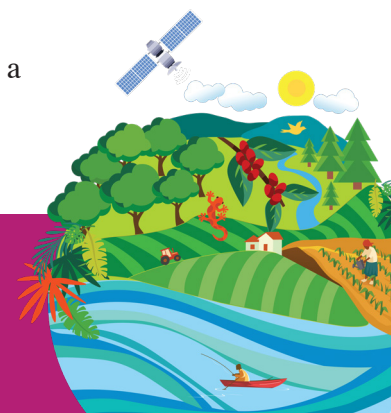


ZONA GEOGRÁFICA:
Región de América Central

¿QUÉ ES SERVIR?

SERVIR es una iniciativa conjunta de la Administración Nacional de la Aeronáutica y del Espacio (NASA) y la Agencia de los Estados Unidos para el Desarrollo Internacional (USAID), junto con destacadas organizaciones geospaciales de Asia, África y América Latina.

SERVIR, se creó en 2005 para hacer frente a retos globales y poner la información geoespacial a disposición de los responsables de la toma de decisiones en los países en desarrollo. Utilizando datos satelitales y tecnología geoespacial, SERVIR codesarrolla soluciones innovadoras a través de una red de centros regionales para mejorar la toma de decisiones a escala regional, nacional y local.



EL OBJETIVO

El objetivo de SERVIR Centroamérica (SERVIR CA) es mejorar la resiliencia climática, la gestión sostenible de los recursos y la conservación de la biodiversidad en toda la región centroamericana a través de la acción temprana y un mayor uso de datos basados en satélites y tecnología geoespacial en la toma de decisiones para el desarrollo, contribuyendo así a la seguridad y prosperidad regional en general, y reduciendo los impulsores de la migración irregular.

Enfoques estratégicos

1 Plataforma de coordinación

Crear un sistema regional sostenible de coordinación y colaboración en el uso de datos por satélite y tecnología geoespacial.

3 Co-desarrollar e integrar servicios

Desarrollar e integrar servicios y herramientas que utilicen datos satelitales en los procesos de toma de decisiones.

2 Capacitación de socios y partes interesadas

Reforzar las capacidades en el uso de datos por satélite y tecnología geoespacial para orientar importantes decisiones de gestión, política y planificación.

4 Igualdad de género e inclusión social

Promover una cultura científica en beneficio de la sociedad y garantizar la igualdad de acceso y oportunidades para todos los grupos.

ÁREAS TEMÁTICAS

SERVIR ayuda a los países socios a responder a los retos de las siguientes áreas temáticas:



Agricultura y Seguridad Alimentaria

Fortalecer acciones para mejorar la seguridad alimentaria y el crecimiento económico mediante agricultura sostenible y resiliente al clima. Esto incluye servicios de información climática, monitoreo de plagas y enfermedades, estimaciones de rendimiento de cultivos, monitoreo de cultivos, y análisis de riesgos actuales y futuros.



Ecosistemas y Gestión del Carbono

Fortalecer las capacidades institucionales y organizacionales para la gestión sostenible de recursos mediante el uso de información para el monitoreo y pronóstico de incendios, plagas, procesos de degradación, cambio de uso y cobertura del suelo, y acciones de restauración y conservación de la biodiversidad y ecosistemas.



Resiliencia Meteorológica y Climática

Prevenir y gestionar los impactos de fenómenos meteorológicos extremos, inundaciones, sequías y corrimientos de tierras. SERVIR proporciona información accesible en apoyo de los sistemas de alerta temprana y la gestión de los riesgos climáticos.



Seguridad Hídrica

Apoyo al acceso fiable al agua para todos. Los servicios de SERVIR ayudan a los países socios a controlar la cantidad y la calidad del agua y a promover el uso sostenible de las aguas superficiales y subterráneas.



Calidad del Aire y Salud

Los servicios de SERVIR ayudan a los usuarios a hacer un seguimiento de las condiciones medioambientales que afectan a la salud pública. Esta área de servicio rastrea las fuentes de contaminación atmosférica y las zonas afectadas, tanto para conseguir poblaciones más sanas como para mitigar el cambio climático.

La información proporcionada por SERVIR está disponible para el público y se destina exclusivamente a usos de carácter civil. Aunque SERVIR se basa en gran medida en los últimos avances científicos y tecnológicos, el programa se centra en última instancia en el impacto sobre el desarrollo.

Para más información:



SERVIR-CA@catie.ac.cr



servir.catie.ac.cr



CATIEoficial/



catieoficial/



CATIEcanal